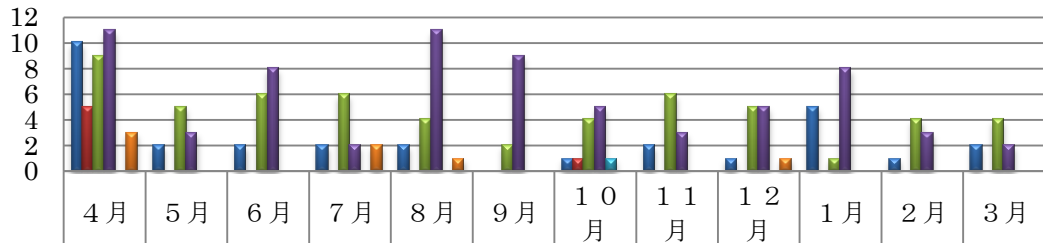
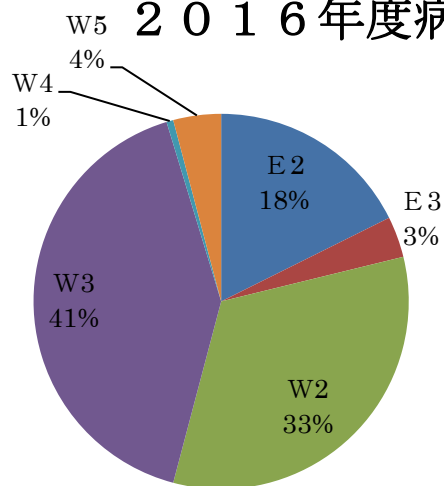


2016年度病棟別新患入院



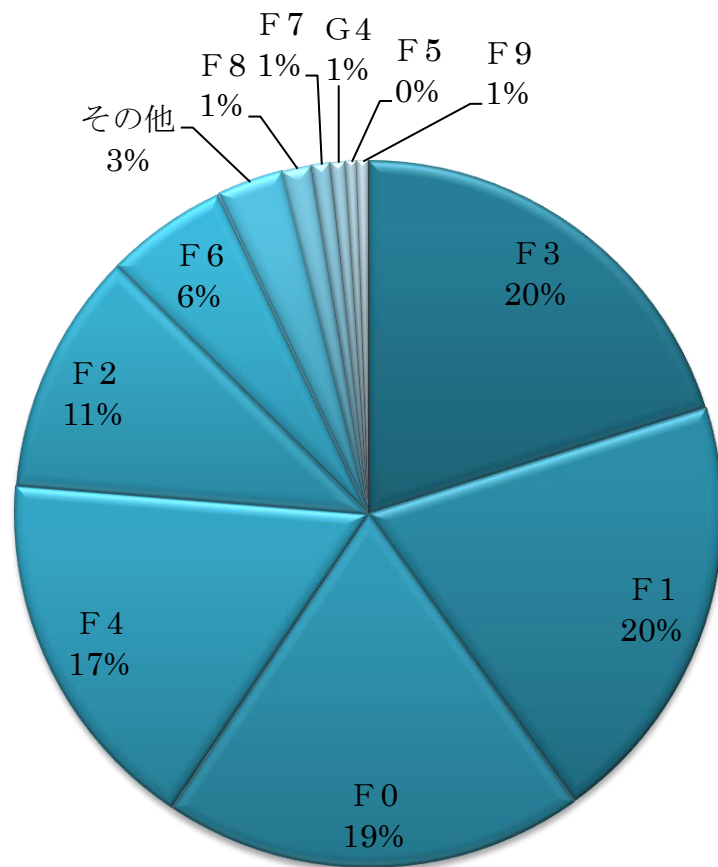
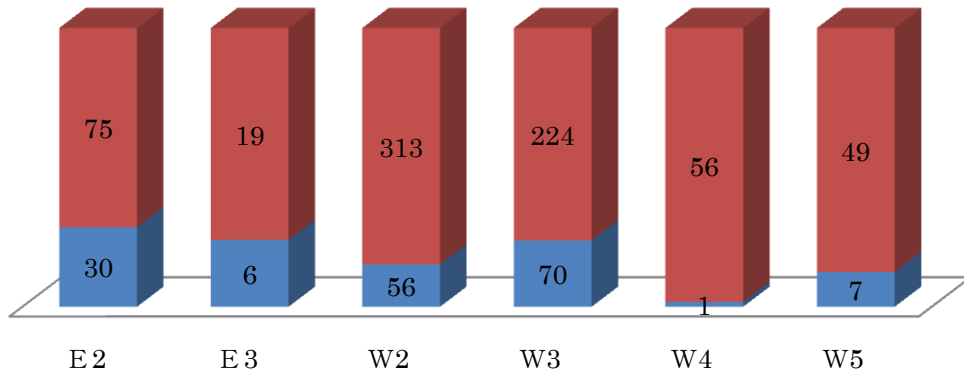
■ E2	10	2	2	2	2		1	2	1	5	1	2
■ E3	5						1					
■ W2	9	5	6	6	4	2	4	6	5	1	4	4
■ W3	11	3	8	2	11	9	5	3	5	8	3	2
■ W4							1					
■ W5	3			2	1				1			

2016年度病棟別新患入院



2016年度病棟別新患入院数比

■ 新患入院数 ■ 年間入院数



2016年度新患（疾患別）